

その他

ジャケット付安全弁



M8FBJ

ジャケット付フランジ揚程式安全弁

流体を保温する必要がある時に最適です。
安全弁外部のジャケット管に熱媒を通す事で、流体を保温する事ができます。
ご注文時にはジャケット管フランジ寸法もご連絡下さい。

FLANGED LIFT TYPE SAFETY VALVE WITH JACKET

SUITABLE FOR KEEPING FLUID HOT.
PUT THE THERMAL CATALYST INTO JACKETS TO KEEP FLUID HOT.
PLEASE INFORM DIMENTION OF JACKET FLANGE.

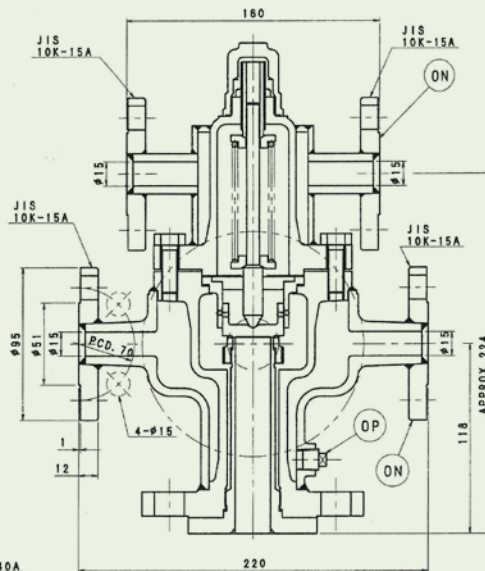
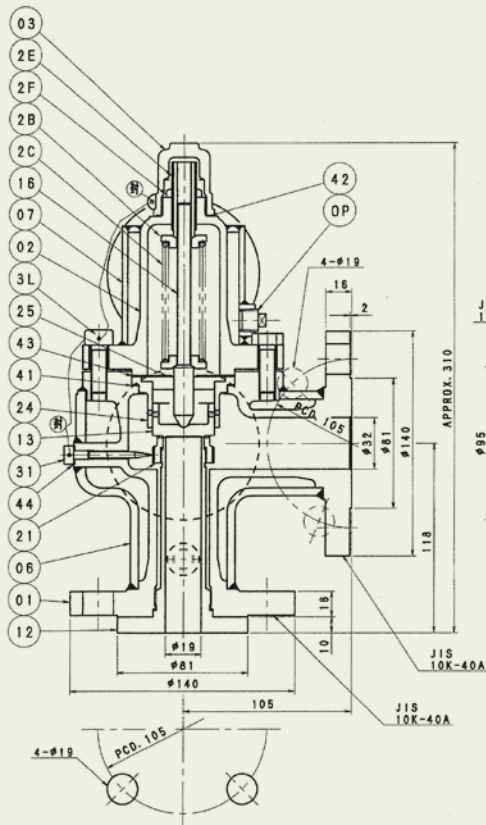
性能範囲(標準仕様) Performance

サイズ Nominal diameter	材質 General material	流体 Fluid	圧力 Pressure	温度 Temperature
25mm~ 要相談	SCS	液体 [L]	0.2~0.98 MPa	MAX. 350 °C

[JIS 10K] サイズ Nominal Diameter	面間寸法 Center To Face		
	L ₁	L ₂	H
25	105	118	310

UNIT(mm)

圧力・サイズに関してはご相談下さい。



品番 No	部品名 Parts name
01	弁 BODY
12	弁 VALVE SEAT
13	弁 DISC
21	調整リング 調整リング
25	リフト制限輪 リフト制限輪
1B	弁 SPINDLE
24	弁 GUIDE
2C	バネ SPRING
2B	バネ受け SPRING SEAT
2E	調整ネジ 調整ネジ
2F	ロックナット ロックナット
02	バネ箱 SPRING BOX
04	キャップ CAP
31	六角ボルト 六角ボルト
41	ガスケット ガスケット
42	ガスケット ガスケット
43	ガスケット ガスケット
44	ガスケット ガスケット
3L	六角ボルト 六角ボルト
06	ジャケット BODY JACKET
07	ジャケット S. BOX JACKET
	フランジ
ON	フランジ
OP	プラグ PLUG